

Corso di specializzazione

**MIGRAZIONI, INTEGRAZIONE E DEMOCRAZIA.
PROFILI GIURIDICI, SOCIALI E CULTURALI.**

19/10/2018

Assistenza e integrazione sociale

IL PROCESSO DI INTEGRAZIONE

Gianni Del Bufalo

INTEGRAZIONE → **AMBIGUITÀ** del termine

Quando **gruppi umani con diversi sistemi culturali** entrano in contatto (come avviene nelle migrazioni) **i modelli di comportamento di ciascun gruppo** tendono a modificarsi (*per reazione, per imitazione, per difesa, per interesse, ecc.*) e tendono a produrre una forma **INTEGRAZIONE** fra i due gruppi.

Questa “integrazione” può avvenire con **diverse modalità** e produrre **diversi risultati**.

Le modalità e i risultati dipendono in gran parte dal **modello** di **INTEGRAZIONE** che si intende perseguire.

Qualche esempio di diversi modelli di integrazione:

- ❑ **acculturazione** → una delle due culture (dominante) tende a fagocitare l'altra fino a sostituirsi ad essa.
- ❑ **inculturazione** reciproca → le due culture tendono progressivamente ad uno scambio a doppia direzione, condizionandosi e modificandosi a vicenda fino a creare un nuovo sistema culturale ibrido (*terzo* rispetto ai sistemi originari).
- ❑ **multiculturalità** → le due culture convivono, giustapposte, mantenendo ciascuna i propri modelli e valori, limitando la tendenza all'ibridazione.

INTEGRAZIONE → PROCESSO

Il processo è cosa diversa dall'esito e quando si parla di integrazione si parla sempre di un processo. Lo sviluppo del processo dipende dalla **contesto (giuridico, sociale, economico)** che può favorirlo o inibirlo.

Le leggi che interagiscono con il processo dipendono dalla **VISION** del legislatore, cioè sostanzialmente dal MODELLO di INTEGRAZIONE che il legislatore persegue.

ACCULTURAZIONE FORZATA

→ il legislatore **impone** il modello dominante e nega la pari dignità

INCULTURAZIONE GRADUALE

→ il legislatore afferma la pari dignità e **favorisce** lo scambio tra le culture

MULTICULTURALITA'

→ il legislatore si limita a **regolare** la convivenza normando gli ambiti in cui i diversi comportamenti possono confliggere

INTEGRAZIONE



GLI AMBITI COINVOLTI

Il processo di integrazione tra culture coinvolge molti **ambiti interconnessi** tra loro. Non sempre questi ambiti vengono coinvolti nel processo in modo armonico e contemporaneo, ma più è esteso e approfondito il loro sviluppo, più avanzato è il processo.

AMBITI COINVOLTI nel processo di INTEGRAZIONE

DIRETTI (nei quali è possibile un'azione diretta che favorisca il processo)

- linguistico
- costume/abitudini
- conoscenza delle regole sociali
- inserimento nel mondo del lavoro (→ case study *Fondazione Il Faro*)
- rapporti economici

INDIRETTI (non è possibile un'azione diretta ma conseguono allo sviluppo del processo)

- valori/priorità
- comune sentire
- linguaggio implicito (*modi di dire – ironia – umorismo*)
- canoni estetici (*arte - gusto*)

INTEGRAZIONE → **LAVORO**

L'ESPERIENZA della FONDAZIONE IL FARO

L'integrazione nell'ambito del **LAVORO** coinvolge diverse **VARIABILI**:

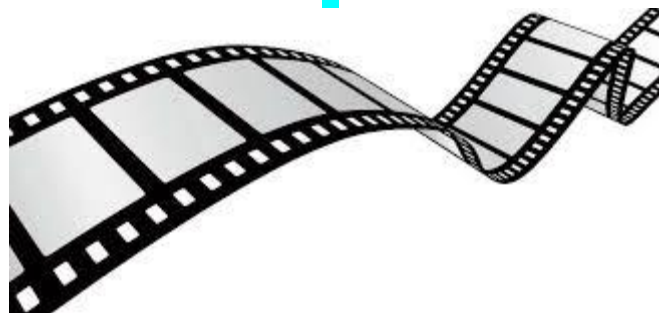
APPRENDIMENTO DIRETTO

- a. conoscenze
- b. abilità
- c. regole del mercato
- d. contrattualistica
- e. comunicazione specifica (*CV, colloquio, ...*)
- f. atteggiamento

ACQUISIZIONE INDIRECTA

- a. autostima
- b. capacità relazionale
- c. capacità interpretativa del contesto
- d. gestione dello sviluppo nel tempo

proiezione filmato



FONDAZIONE IL FARO

Si costituisce nel 1997 per volontà di Susanna Agnelli

Da iniziale di struttura di accoglienza/assistenza si modifica rapidamente caratterizzandosi come strumento di **integrazione attraverso il lavoro** (non solo per immigrati)

ELEMENTI CARATTERIZZANTI

FORMAZIONE

Processo di integrazione bidirezionale

Scelta dell'entry level professionale (target)

Breve durata dei corsi

Conoscenze base ma "staminali"

Prevalentemente pratici Abilità > Conoscenze teoriche: LEARNING BY DOING

Docenti che lavorano

Conoscenze di contesto attraverso momenti mirati

Docente/Educatrice/Psicologa + Matching su aziende

SELEZIONE

Attenzione alla persona

Criteri di selezione

un dubbio

POSSIAMO DARE PER SCONTATO
CHE QUESTO PROCESSO DI INTEGRAZIONE SIA VOLUTO?

volontà politica di favorirlo in una visione di
società interculturale a bassa conflittualità

Vs

volontà politica di contrastarlo in una visione di
società monoculturale ad alta conflittualità

Grazie per l'attenzione